

LE PROJET

EXTENSION EN SOUTERRAIN ET REMISE EN ÉTAT DE LA CARRIÈRE À CIEL OUVERT

EXPLOITATION DU GYPSE SOUS LA BUTTE DU PARISIS



CHIFFRES CLÉS

- Autorisation sollicitée pour **30 ans**
- **80 ha** d'extraction souterraine, et **86 ha** de renouvellement partiel à ciel ouvert pour le réaménagement
- **4 communes** : Cormeilles-en-Parisis, Argenteuil, Franconville et Montigny-les-Cormeilles
- Extraction moyenne sollicitée : **350 000 tonnes / an**
- **25 ans** de réserves pour l'usine

LES POINTS FORTS

Un projet qui rassemble les meilleures conditions économiques, industrielles et environnementales :

- **Alimentation de proximité privilégiée** avec un accès et un transport du gypse par voie interne
- **Meilleure répartition des flux** de camions de remblai grâce à la **création d'un accès supplémentaire** au nord, incluant la **création d'un giratoire** et le renforcement du CD122
- **Projet de création d'une bretelle d'accès vers l'A15**

UN PROJET CONCERTÉ AVEC LES COLLECTIVITÉS

La Région, par le biais de l'Agence des Espaces Verts (AEV), le département du Val d'Oise et les communes ont été associés à ce dossier, ainsi que les associations.

OBJECTIF : PÉRENNISER L'ACTIVITÉ DE L'USINE DE CORMEILLES-EN-PARISIS

- Créée en **1822** par la famille Lambert
- Une usine **moderne** et **compétitive**
- **200 ans de savoir faire** (plâtres industriels, plâtre de moulage et carreaux de plâtre)
- Approvisionnée **exclusivement** par le gypse de la carrière à ciel ouvert de Cormeilles-en-Parisis
- **140 emplois directs à temps plein** et **500 induits**
- **Certifiée ISO 14001 et ISO 50001 + ISO 9001** pour les plâtres industriels



EXTRAIRE LE GYPSE

EN CARRIÈRE SOUTERRAINE

L'exploitation consistera à creuser dans la 1^{ère} masse de gypse, entre 50 et 80 mètres sous terre, des galeries de 8m de large en laissant entre elles des piliers carrés de 10m de côté : c'est la méthode des chambres et piliers.

1 FORATION & MINAGE

L'extraction sera menée de deux façons :

- **Mécaniquement**, à l'aide d'une fraise par exemple, pour les secteurs proches du bâti.
- **À l'explosif**, en utilisant des **techniques récentes** (détonateurs à courts-retards, plan de tir adapté) permettant d'échelonner les petites charges unitaires et de **limiter ainsi les vibrations**.



2 REPRISE DU GYPSE & TRANSPORT

A l'aide d'une **chargeuse**, le gypse extrait est chargé dans des camions et transféré vers l'installation de concassage/criblage.



3 MISE EN SÉCURITÉ DES GALERIES

Après l'extraction, le toit et les parois des galeries sont purgés, c'est à dire grattés, pour en faire tomber les parties superficielles écaillées. Des boulons d'ancrage sont posés pour **consolider le toit des carrefours de galeries**. Un filet de protection peut alors être fixé pour une **sécurité maximale**.



4 REMBLAIEMENT DES GALERIES

Le comblement complet des galeries s'effectuera **au fur et à mesure**, au moyen de terres inertes extérieures provenant des chantiers de terrassement de la proche banlieue. Ce remblaiement jusqu'au toit des galeries assurera ainsi une **mise en sécurité définitive** des vides.



REMISE EN ÉTAT

DE LA CARRIÈRE À CIEL OUVERT : POURSUITE & FINALISATION

Le plan de remise en état de la carrière à ciel ouvert a été élaboré par **un bureau d'étude en écologie**, choisi par **l'Agence des Espaces Verts** d'Ile de France (AEV), en concertation avec les collectivités locales et les services de l'Etat. L'objectif est de reconstituer la butte de Cormeilles **en harmonie** avec le contexte paysager local.

Ce projet engagé depuis plus de 20 ans s'inscrit dans le domaine régional des Buttes du Parisis.

AUJOURD'HUI :

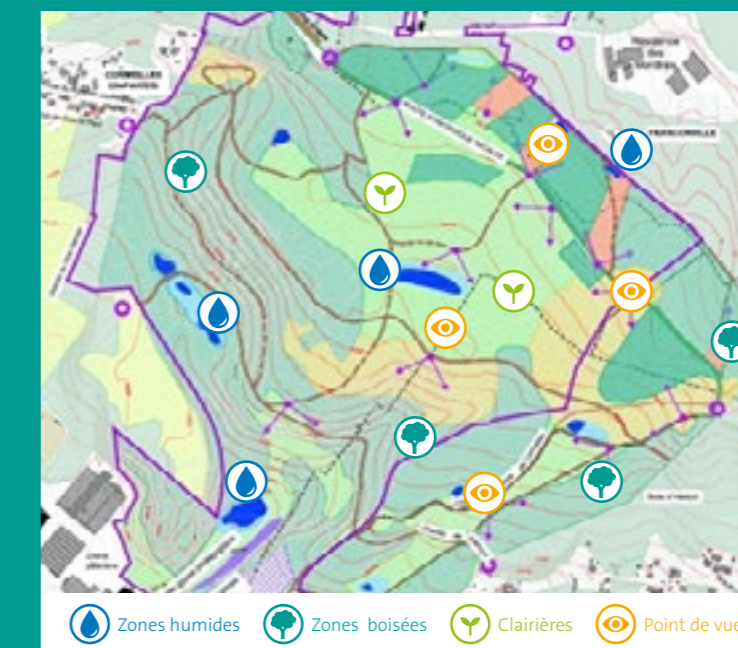
- **65 ha** déjà réaménagés
- **45 ha** déjà restitués à l'AEV.

DEMAIN :

Cession de **15 ha** à l'AEV prévue en 2016, ce qui permettra l'ouverture au public d'un ensemble homogène de 40 ha en 2017.

A TERME :

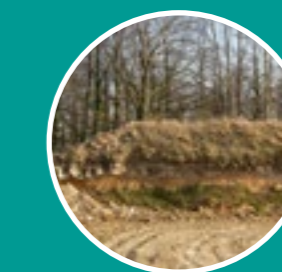
Une centaine d'hectares réaménagés cédés **gratuitement** à l'AEV pour la création d'un grand parc régional, incluant une plaine sommitale aisément praticable par le public.



Revégétalisation en alternant les espaces boisés avec des espaces ouverts (prairies, clairières), maintenant des points de vue multiples vers le sud et le nord.



Aménagement de chemins piétons en continuité avec les axes de déplacement existants et des parcours diversifiés et thématiques.



Préservation de fronts de gypse, de meulière et de sable pour témoigner du patrimoine géologique du site et de l'activité de la carrière.



Création et aménagement d'un réseau de mares, d'étangs, zones humides marécageuses et bassins secs permettant de gérer les eaux pluviales tout en diversifiant les milieux pour enrichir la biodiversité locale.

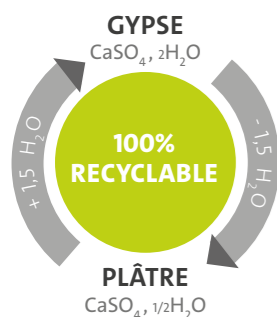
DU GYPSE...AU PLÂTRE

LE GYPSE, UNE RESSOURCE NATURELLE STRATEGIQUE

- ♦ Matériau classé d'intérêt national et européen au SDRIF (Schéma Directeur de la Région Ile-de-France)
- ♦ Ressource multi-filières industrielle
- ♦ 3,5 millions de tonnes extraites chaque année en France
- ♦ 55 kg utilisés/an/habitant
- ♦ 2/3 des réserves nationales situées en Ile-de-France
- ♦ Gypse francilien de grande pureté qui a fait la renommée du Plâtre de Paris

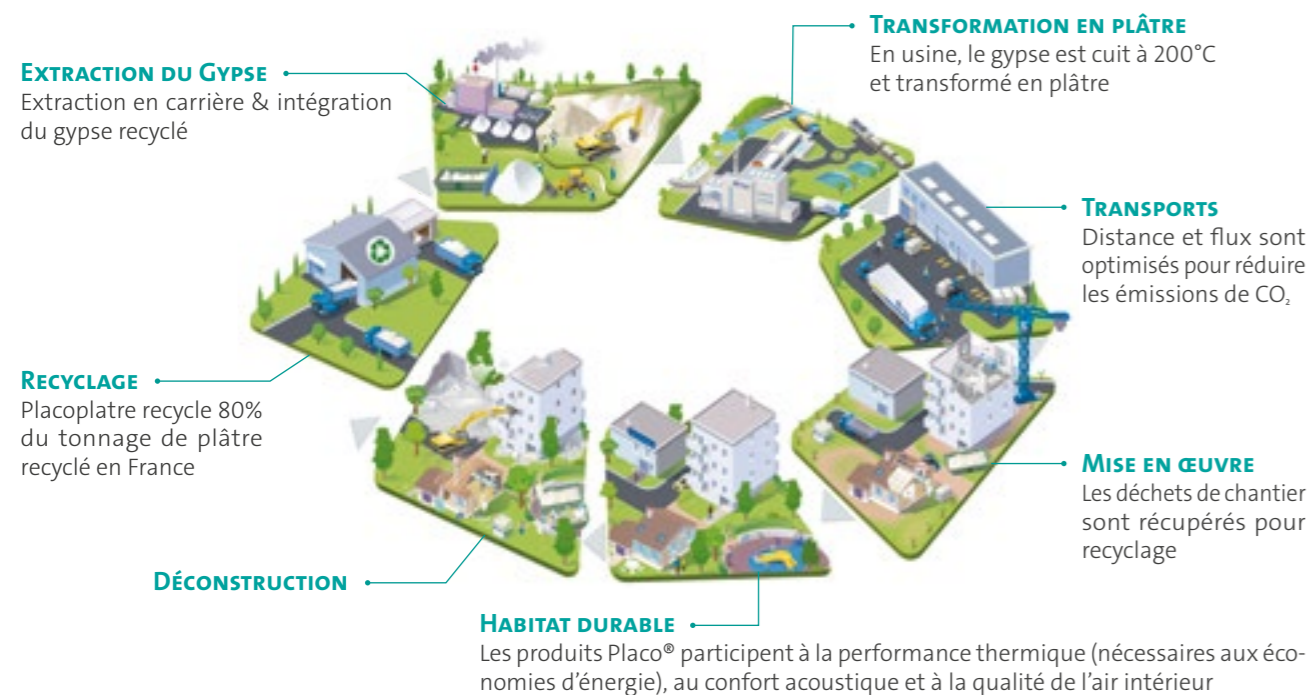


LE PLÂTRE, UN PRODUIT RECYCLABLE A L'INFINI



- ♦ Obtenu après déshydratation partielle et broyage du gypse
- ♦ Des qualités au cœur des enjeux de construction durable et de rénovation énergétique (Grenelle de l'Environnement) : isolant thermique et acoustique, le plâtre résiste au feu et aux chocs, régule le taux d'humidité et participe à la qualité de l'air intérieur.
- ♦ Placoplatre est le leader national du recyclage de plâtre : les chutes de fabrication sont recyclées depuis plus de 20 ans et les déchets de plâtre de chantier depuis 5 ans.
- ♦ 43 000 t de déchets de chantier recyclés dans nos usines en 2015.

LE CYCLE DE VIE DU GYPSE



PLACOPLATRE

EXPLOITE LE GYPSE DE MANIÈRE RESPECTUEUSE

Pour limiter l'impact de ses exploitations sur l'environnement naturel et humain, Placoplatre met en œuvre des actions concrètes et réalise un suivi environnemental régulier de ses carrières.

SUIVI ENVIRONNEMENTAL

POUSSIÈRES

- ♦ Camions bâchés et pistes arrosées par temps sec
- ♦ Contrôle de la qualité de l'air à l'intérieur des galeries et à la sortie des puits

EAU

- ♦ Contrôle régulier de la qualité des eaux superficielles

BRUIT ET VIBRATIONS

- ♦ Techniques de tir les plus récentes permettant de réduire les vibrations
- ♦ Capteurs de vibration installés chez les riverains et sur les bâtiments les plus proches
- ♦ Respect des limites de bruit en périphérie de site

REMBLAI AU FUR ET À MESURE

- ♦ Remblayage des galeries avec des terres inertes provenant des chantiers de terrassement alentours (Grand Paris)
- ♦ Contrôle de la qualité des terres (visuels, olfactifs, chimiques, ...)
- ♦ Traçabilité des remblais

Pas d'exploitation sous les infrastructures et habitations

Pas de tirs de mine à proximité des habitations

Sécurisation définitive par remblayage total des galeries

Ressource locale = Pas de transport

PRÉSERVATION DE LA BUTTE DU PARISIS

- ♦ Aucun impact sur la forêt et les promenades
- ♦ Accès par un tunnel interne situé dans l'emprise de la carrière à ciel ouvert

CONCERTATION LOCALE FAVORISÉE

- ♦ En amont du projet, lors de l'élaboration du dossier de demande d'autorisation d'exploiter
- ♦ Tout au long de l'exploitation, au sein des Commissions Locales de Concertation de de Suivi (CLCS)

Fév. 2016 • Les photos et les illustrations utilisées dans ce document ne sont pas contractuelles • La reproduction même partielle des schémas, photos et textes de ce document est interdite sans l'autorisation de Placoplatre (loi du 11 mars 1957) • Crédits photo : C.Maury, Octobre Environnement

Placoplatre
S.A. au capital de 10 000 000 €
R.C.S. Nanterre 729 800 706
34, avenue Franklin Roosevelt
92150 Suresnes
www.placoplatre.fr



CORMEILLES-EN-PARISIS

EXTENSION EN SOUTERRAIN REMISE EN ÉTAT DE LA CARRIÈRE À CIEL OUVERT

Les réserves de gypse de la carrière à ciel ouvert de Cormeilles-en-Parisis seront prochainement épuisées.

Afin de maintenir l'activité de son usine, Placoplatre a demandé l'autorisation d'exploiter en souterrain le gypse situé sous la butte des bois de Cormeilles.